

Terre Polie

Entre tradition et modernité :

Mélange de chaux et de pigment, le tadelakt est un enduit utilisé pour les revêtements muraux des hammams et des palais du Maroc.

Matériau naturel qui laisse apparaître des veinages quand il est humide, il a la particularité d'être " ferré " avec un galet de rivière pour lui donner un poli doux et soyeux.

Son aspect satiné est le résultat d'un lustrage soigneux. Traditionnellement utilisé en raison de ses propriétés d'étanchéité, le blanc d'œuf qui servait de lustrage est aujourd'hui remplacé par un simple cirage.

Les pigments minéraux et organiques permettent à présent d'obtenir des couleurs variées qui se substituent aux teintes ocrées d'origine.

Terre Polie est un enduit acrylique onctueux, inspiré de l'artisanat marocain, des couleurs de la terre, des tissus aux couleurs chatoyantes et des plats en terre cuite qui évoquent un art de vivre riche en saveurs et en parfums.

Terre Polie a été spécialement créée pour l'artisan dans une sélection de 30 teintes lumineuses et chatoyantes.

Couleurs épicées des murs de velours.

L'aspect poli du tadelakt, le satiné du grain cuir, le touché soyeux des murs de pisé autant de traditions qui trouvent leur place dans nos intérieurs.

Nos conseils

L'enduit *Terre Polie* s'applique impérativement sur le Fixateur Renauldécor. Afin de déterminer le geste et l'outil à utiliser, il est nécessaire de réaliser un échantillon.

Lors du lissage, si quelques aspérités roulent sous la lame du couteau, les éliminer avec la main. Il est important de nettoyer régulièrement les outils.

Pour éviter les reprises, appliquez toujours de manière irrégulière (en escalier). Evitez les lignes droites.

Travaillez par panneau opposé, afin de faciliter l'application et de laisser sécher les angles.

Tout mur commencé doit être terminé dans la journée.

En cas de reprise ultérieure, laissez sécher 2 à 3 heures avant d'intervenir.

Son aspect dépend de l'outil utilisé, selon l'effet désiré, du tadelakt à l'aspect galuchat, jusqu'à l'effet pierre polie.

■ MISE EN ŒUVRE

Finition : " Inspiration " TADDELAKT.

L'application se réalise en 2 couches pour obtenir un effet " inspiré " du tadelakt.



Etape 1

Appliquez **grassement** l'enduit au rouleau 12 mm sur une surface d'environ 1 à 2 m². Répartir soigneusement l'enduit lors de l'empâtage.



Etape 2

A l'aide d'un couteau ou d'une lisseuse inox, étalez l'enduit et réalisez des lignes ondulantes. Recouvrir en totalité la surface. Evitez les coups trop marqués, préférez les courbes (plus souples) pour ce type de décor.

Laissez un temps de séchage de 30 à 90 minutes (suivant la température ambiante) avant de lisser le décor. Cette étape est facultative, elle permet d'augmenter l'intensité couleur du relief, notamment pour les teintes les plus claires.

Avant d'intervenir, l'enduit ne doit plus briller, ne plus coller au doigt et ne pas gommer sur le couteau.



Etape 3 (étape facultative)

Lissez et ferrez la surface en réalisant des mouvements croisés.

Le ferrage permet de marquer le relief.

Intervenir avant le séchage complet de l'enduit.

Laissez sécher environ 12 heures.



Etape 4

Appliquez une 2^{ème} couche en ratissage avec un couteau ou une lisseuse inox (travaillez avec le coté de la lisseuse). Réalisez ce ratissage avec des mouvements larges pour obtenir un travail irrégulier en prenant soin de recouvrir en totalité la surface.

Ferrez dans le frais en réalisant des mouvements croisés.

Le passage de la lame permet de faire briller les surépaisseurs et crée des nuances plus intenses. On augmente la brillance et l'intensité de la couleur en réalisant un 2^{ème} ferrage 20 à 30 minutes plus tard.



Etape 5 : Pour une finition douce et satinée.

Une finition avec le Gel Satin Incolore, à la lisseuse, autorise une application dans les pièces humides, cuisine et salle de bains. Le gel réchauffe légèrement les teintes.

Attendre 24 heures minimum pour réaliser cette finition. Faire un essai avant l'application.



■ MISE EN ŒUVRE

Finition : " Aspect cuir " GALUCHAT .

L'application se réalise en 2 couches pour obtenir un " aspect cuir " galuchat .



Etape 1

Appliquez **grassement** l'enduit au rouleau 12 mm sur une surface d'environ 1 à 2 m². Répartir soigneusement l'enduit lors de l'empâtage.



Etape 2

A l'aide d'un rouleau nid d'abeille (sans le charger d'enduit), repassez sur cette même surface pour réaliser des picots, procédez ainsi de suite... Recouvrir en totalité la surface.

Laissez un temps de séchage de 30 à 90 minutes (suivant la température ambiante) avant de lisser le décor.



Etape 3

Avant d'intervenir, l'enduit ne doit plus briller, ne plus coller au doigt et ne pas gommer sur le couteau.

Avec un couteau ou une lisseuse inox, lissez délicatement la surface, en réalisant des mouvements croisés, sans écraser complètement les picots.

Un temps de séchage plus long permet de conserver un décor très régulier et des picots très marqués.

Laissez un temps de séchage de 10 à 20 minutes.

Lissez et ferrez de nouveau la surface avec les mêmes outils en réalisant des mouvements croisés.

Le ferrage permet de marquer le relief.

Laissez sécher environ 12 heures.



Etape 4

Appliquez une 2^{ème} couche mince en ratissage, avec un couteau ou une lisseuse inox (travaillez avec le coté de la lisseuse).

Réalisez ce ratissage par petites touches juxtaposées pour obtenir un travail régulier, en prenant soin de recouvrir en totalité la surface.

Ferrez dans le frais en réalisant des mouvements croisés. Le passage de la lame permet de faire briller les surépaisseurs et crée des nuances plus intenses.



Etape 5

On augmente la brillance et l'intensité de la couleur en réalisant un 2^{ème} ferrage 10 à 20 minutes plus tard.

NB : Pour les angles et les rechapis, utilisez une patte de lapin nid d'abeille qui facilitera l'application.



Etape 6 : Pour une finition douce et satinée.

Une finition avec le Gel Satin Incolore, à la lisseuse, autorise une application dans les pièces humides, cuisine et salle de bains. Le gel réchauffe légèrement les teintes.

Attendre 24 heures minimum pour réaliser cette finition. Faire un essai avant l'application.



■ MISE EN ŒUVRE

Finition : " Effet " PIERRE POLIE .

L'application se réalise en 3 couches pour obtenir un " effet " pierre polie.



Etape 1

Appliquez l'enduit au rouleau 12 mm sur une surface d'environ 1 à 2 m². Répartir soigneusement l'enduit lors de l'empâtage.



Etape 2

A l'aide d'un couteau ou d'une lisseuse inox, étalez l'enduit en créant quelques reliefs très doux. Recouvrir en totalité la surface.

Laissez sécher 2 à 3 heures.



Etape 3

Avec un rouleau nid d'abeille prélevez un peu de matière et passez le rouleau irrégulièrement et partiellement sur le décor (en réalisant des zigzags) pour animer avec quelques picots la surface du décor.

Laissez sécher 20 à 30 minutes.



Etape 4

Lissez et ferrez la surface en réalisant des mouvements croisés.

Le ferrage permet de marquer le relief.

Intervenir avant le séchage complet de l'enduit.

Laissez sécher environ 12 heures.



Etape 5

Appliquez une 3^{ème} couche mince en ratissage, avec un couteau ou une lisseuse inox (travaillez avec le coté de la lisseuse). Réalisez ce ratissage avec de larges mouvements pour obtenir un travail irrégulier, en prenant soin de recouvrir en totalité la surface.

Ferrez dans le frais en réalisant des mouvements croisés.

Le passage de la lame permet de faire briller les surépaisseurs et crée des nuances plus intenses.

On augmente la brillance et l'intensité de la couleur en réalisant un 2^{ème} ferrage 20 à 30 minutes plus tard.



Etape 6 : Pour une finition douce et satinée.

Une finition avec le Gel Satin Incolore, à la lisseuse, autorise une application dans les pièces humides, cuisine et salle de bains. Le gel réchauffe légèrement les teintes.

Attendre 24 heures minimum pour réaliser cette finition. Faire un essai avant l'application.



Teinte : Erg rouge



Teinte : Rouge Ottoman



Teinte : Galet de Volubilis

Terre Polie est proposé dans une palette de 30 teintes lumineuses et chatoyantes.

De nombreuses autres teintes sont possibles à la demande.



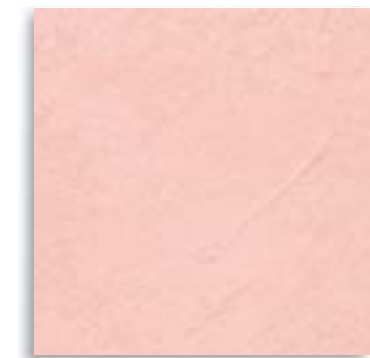
Galet de Volubilis



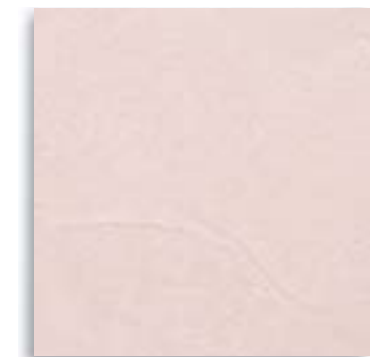
Gris de Boulaouane



Rose des sables



Rose mauresque



Oued asséché



Brun touareg



Villa de Tiznit



Rose bougainvillée



Palais de Safi



Souk de Tata



Vert kaïwa



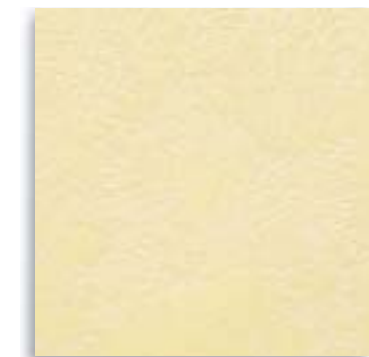
Bleu nomade



Oxyde vert de gris



Fer forgé



Vert kasbah

■ FICHE TECHNIQUE

Terre Polie

Aspect Enduit acrylique onctueux.
Base à teinter.

Localisation Intérieur uniquement.

Destination *Autorisé dans les pièces humides, cuisine et salle de bains si le décor est recouvert avec le Gel satin incolore appliqué à la lisseuse.*

Supports Plâtre et dérivés, enduits, ciments, bois et panneaux. *Terre Polie* s'applique sur des supports bien préparés.

Préparation du support

SUPPORTS NON PEINTS	PRÉPARATION	IMPRESSION
Enduits, ciment, plâtre et dérivés	Ponçage, époussetage, rebouchages éventuels puis Impression plaque de plâtre	Fixateur Renauldécor
Sur bois, panneaux et dérivés	Ponçage, époussetage, rebouchages éventuels puis Renauprim (dilué)	Fixateur Renauldécor

SUPPORTS REVÊTUS	PRÉPARATION	IMPRESSION
Tous types de supports...	Éliminez les badigeons, papiers peints et peintures écaillantes Lessivez les anciennes peintures et déglacez au papier de verre les finitions brillantes.	Voir supports non peints Fixateur Renauldécor

SUPPORTS POREUX OU TRÈS POUDREUX	PRÉPARATION	IMPRESSION
Enduits, vieux plâtres...	Époussetage, rebouchage, enduisage, Applitech fixateur incolore ou Applitech Fix "o" ou Renauprim (dilué)	Fixateur Renauldécor

Mise en œuvre Afin d'éviter les reprises, appliquez toujours de manière irrégulière (en escalier), évitez les lignes droites. Brasser le produit avant et pendant l'application.

Dilution Prêt à l'emploi. Diluer, un peu à l'eau si nécessaire. Nettoyage des outils à l'eau.

Séchage Enduit : 12 à 24 heures. Finition : sec au toucher : 4 heures.

Matériel Rouleau 12mm, rouleau nid d'abeille (petit et grand), lisseuse et couteau inox.

Couleurs 30 teintes spécialement créées pour *Terre Polie* réalisées à la machine à teinter RENAULAC.

Protection Finition avec le Gel Satin Incolore appliqué à la lisseuse. Le gel réchauffe légèrement les teintes et estompe les nuances. Réaliser un essai avant l'application.

Rendement moyen :
" Aspect " taddelakt : 500 à 700g par m².
" Aspect cuir " galuchat : 700g à 1 kg par m².
" Effet " pierre polie : 400 à 600g par m².

AFNOR T 36005 Famille I - Classe 7b2

Précautions d'emploi :
Craint le gel. Ne pas appliquer par température inférieure à 5° C et supérieure à 30° C. En hiver, attention aux locaux non chauffés et aux supports humides.

Conditionnement : 5 kg - 15 kg

vosre distributeur

RENAULAC

B.B. FABRICATION S.A.S. - route de Saucats 33612 CESTAS cedex
tél : 05 57 97 09 80 - fax : 05 57 97 09 81
e-mail : peinture.renaulac@wanadoo.fr - site : www.renaulac.fr



D É C O R A T I O N M U R A L E D ' I N T É R I E U R

Terre Polie

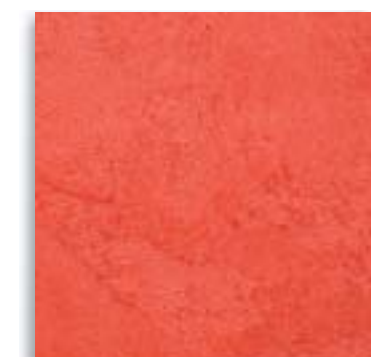
Trois finitions différentes :

Inspiration "taddelakt"
Aspect "cuir galuchat"
Effet "pierre polie"



Sélection de teintes

Toutes les teintes de la carte de nuances sont réalisables à la machine à teinter RENAULAC.



Rouge ottoman



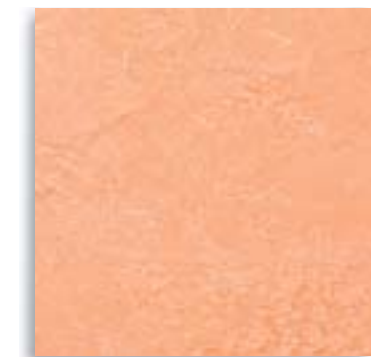
Argile de l'Atlas



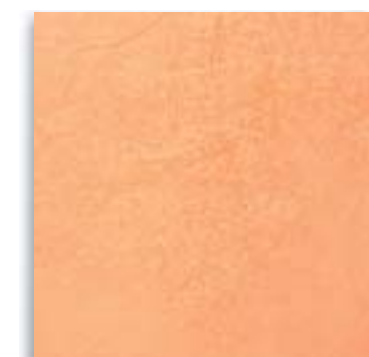
Erg rouge



Terre crue



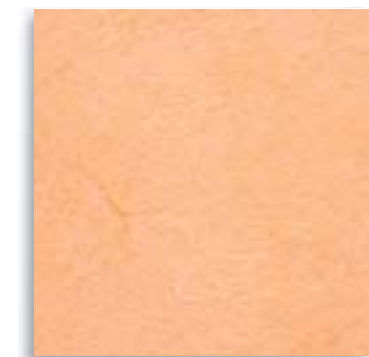
Mur de pisé



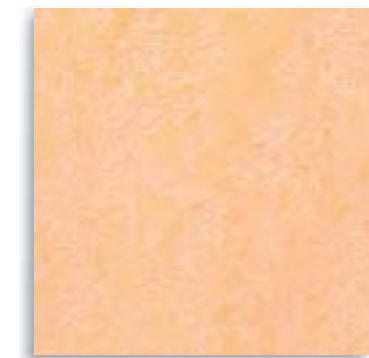
Tan - Tan



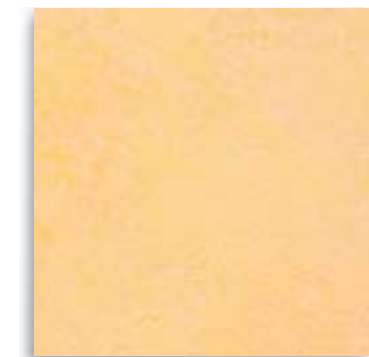
Orange de Tanger



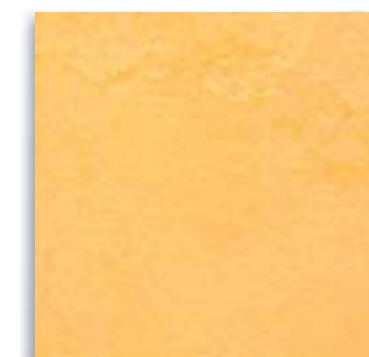
Plâtre teinté



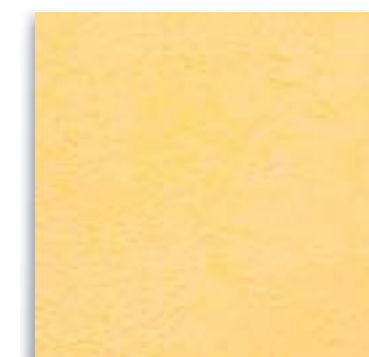
Roche de Taza



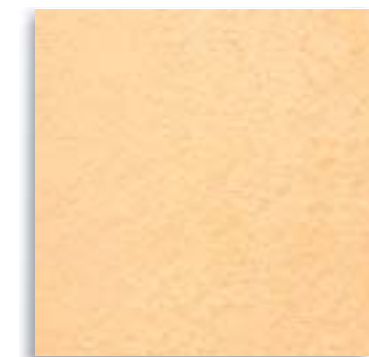
Ocre arabesque



Volute orientale



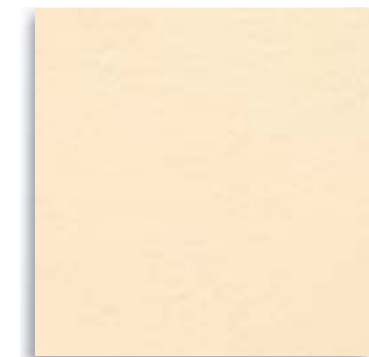
Jaune moucharabieh



Sable du désert



Sable de Haouz



Chaux de Meknés

Gamme Renauldécor par **RENAULAC**

LA DÉCORATION PASSION