

MISE EN ŒUVRE

KARAC'TER . Enduit minéral.
Finition "brut de décoffrage" ou "poli".

Il est impératif d'appliquer **KARAC'TER** sur le Fixateur Renauldécor.

aspect "béton brut de décoffrage"

Un aspect béton taloché, pour un effet agréablement rythmé, qui permet de créer une ambiance douce et forte à la fois. *L'application se réalise en 2 passes pour obtenir un aspect "brut de décoffrage".*



Etape 1

Appliquez **grassement** l'enduit au rouleau 14 mm à raison de 800g à 1kg/m² sur une surface d'environ 2 à 3m². Revenir immédiatement sur la surface du décor.



Etape 2

Egalisez partiellement la surface avec une lisseuse ou un couteau inox. Marquez le décor avec quelques coups de lisseuse ou un couteau inox en réalisant des courbes. Évitez les coups trop anguleux.

Laissez sécher 24 heures.



Etape 3a

La 2^{ème} passe permet de créer des surépaisseurs pour obtenir un aspect "brut de décoffrage".

Appliquez une deuxième couche partielle à l'aide d'un rouleau nid d'abeille de manière irrégulière sur la surface du décor.

Laissez sécher environ 1/4 heure avant de réaliser un serrage partiel au couteau ou à la lisseuse.



Etape 3b

Pour un décor plus grossier ne pas lisser la surface. L'inclinaison de la lame permet d'obtenir des effets de matières plus ou moins structurés, reproduisant à la fois la rugosité des murs de béton et la douceur de son poli.

aspect "béton poli"

A la surface lisse et serrée.



Etape 1

Procédez de la même manière que précédemment.



Etape 2

Réalisez un 2^{ème} enduisage au couteau ou à la lisseuse en prenant soin de recouvrir en totalité la surface.

Commencez par le bas du mur pour faciliter l'application. Réalisez un serrage de l'enduit en lissant au fur et à mesure le décor pour obtenir un décor à la surface polie.



Etape 3 : Pour une finition en cuisine ou salle de bains

Une finition avec le Gel satin incolore, à la lisseuse autorise une application dans des pièces dites "techniques" comme la cuisine ou la salle de bains.



Nos conseils

Il est nécessaire de réaliser un échantillon avant de commencer pour déterminer le geste et l'outil à utiliser. La couleur s'éclaircit un peu en séchant.

Tout mur commencé doit être terminé dans la journée.

Travaillez le mur de haut en bas et descendre en diagonale (en escalier irrégulier) pour éviter les reprises.

Une finition avec le Gel satin incolore, à la lisseuse autorise une application dans les pièces humides, cuisine et salle de bains.

Le gel réchauffe légèrement les teintes.

Attendre 24 heures minimum pour réaliser cette finition.

Faire un essai avant l'application.

En cas de reprise ultérieure, laissez sécher 1 à 2 heures avant d'intervenir.



FICHE TECHNIQUE

Aspect Enduit sablé. Base à teinter.

Localisation Intérieur uniquement.

Destination Tous locaux d'habitation (séjour, salon, chambres...) ou à usage professionnel (bureaux, couloirs...). Autorisé dans les pièces humides, cuisine et salle de bains si le décor est recouvert d'un *Gel satin incolore* appliqué à la lisseuse.

Supports Plâtre et dérivés, enduits, ciments, bois et panneaux. **KARAC'TER** se réalise sur des supports bien préparés.

Préparation des supports Conforme au DTU 59-1

SUPPORTS NON PEINTS	PRÉPARATION	IMPRESSION
Plâtre et dérivés	-	Impression plaque de plâtre + Fixateur Renauldécor
Sur bois panneaux et dérivés	Brossage, époussetage	Renauprim (dilué) ou Renaul Impress + Fixateur Renauldécor

SUPPORTS NON PEINTS	PRÉPARATION	IMPRESSION
Badigeons et papiers peints...	Éliminez les badigeons et papiers peints. Lessivez les anciennes peintures et déglecez au papier de verre les finitions brillantes.	Fixateur Renauldécor

SUPPORTS POREUX OU TRÈS POU DREUX	PRÉPARATION	IMPRESSION
Enduits, vieux plâtres...	Rebouchage, enduisage, époussetage	Applitech fixateur incolore ou Renauprim (dilué) + Fixateur Renauldécor

KARAC'TER

Mise en œuvre Afin d'éviter les reprises, appliquez toujours de manière irrégulière (en escalier) évitez les lignes droites. Mélangez avec une turbine électrique **KARAC'TER** avant l'application.

Se référer à la fiche technique pour plus d'informations.

Dilution Prêt à l'emploi. Nettoyage des outils à l'eau.

Séchage 12 à 24 heures.

Matériel Rouleau 12mm, rouleau nid d'abeille, lisseuse ou couteau inox.

Couleurs 24 teintes spécialement créées pour **KARAC'TER**, réalisées à la machine à teinter.

Protection Une finition avec le Gel satin incolore, à la lisseuse autorise une application dans les pièces humides, cuisine et salle de bains. Le Gel satin incolore réchauffe légèrement les teintes. Attendre 24 heures minimum pour réaliser cette finition. Faire un essai avant l'application.

Rendement moyen :

1^{ère} couche : 0,6 à 1 kg/m²

2^{ème} couche : 200 g à 400 g/m²

Selon l'aspect désiré.

AFNOR T 36005 Famille III - Classe 2

Précautions d'emploi :

Craint le gel. Ne pas appliquer par température inférieure à 5° C et supérieure à 30° C. En hiver, attention aux locaux non chauffés et aux supports humides.

Conditionnement : 5 kg - 15 kg

Conservation 6 mois en emballage d'origine non entamé.

Hygiène et sécurité *Se reporter à la fiche de sécurité.*

vosre distributeur

RENAULAC

B.B. FABRICATION S.A.S. - route de Saucats 33612 CESTAS cedex
tél : 05 57 97 09 80 - fax : 05 57 97 09 81
e-mail : peinture.renaulac@wanadoo.fr - site : www.renaulac.fr



D É C O R A T I O N M U R A L E D ' I N T É R I E U R

KARAC'TER

L'ASPECT BETON

2 finitions différentes :

- brut de décoffrage
- Béton poli

Décor réalisé avec les 2 finitions.

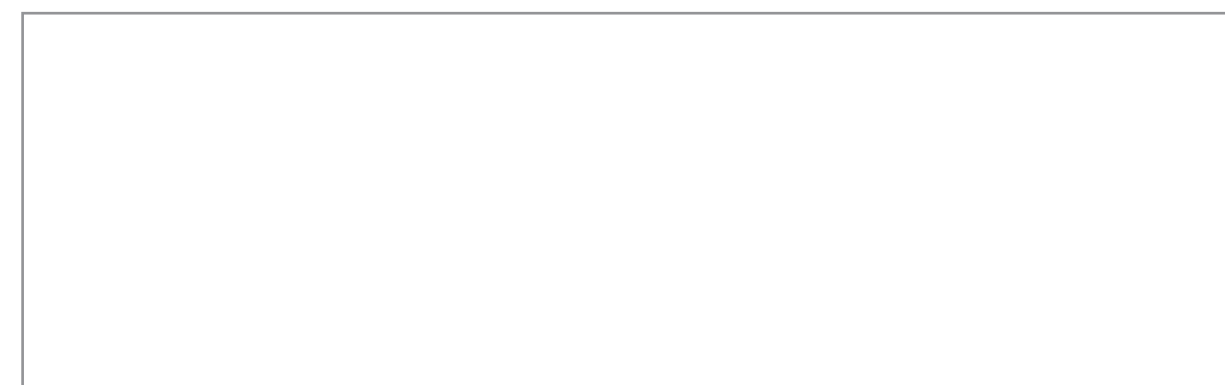
Gamme Renauldécor par **RENAULAC**

L A D É C O R A T I O N P A S S I O N

KARAC'TER

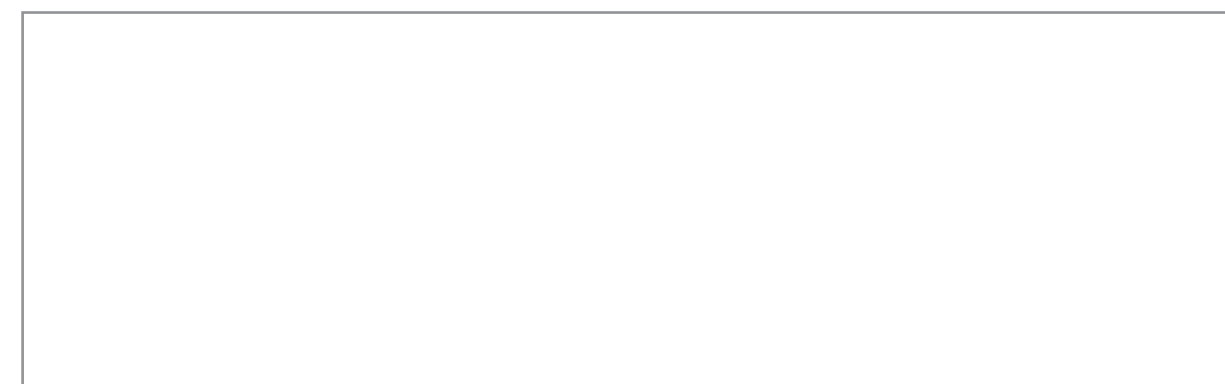
Longtemps utilisé comme matériau de construction, puis pour des applications purement artistiques, le béton s'est dévoilé dans les lofts pour son esprit minimaliste, au chic urbain. Aujourd'hui, il investit notre quotidien en s'affichant dans l'habitat, dans les salons et notamment dans les pièces dites " techniques " comme la cuisine ou la salle de bains. Le béton peut enfin afficher ses nuances, capable de revêtir autant de teintes que d'apparences. Il est devenu un matériau convoité par les architectes, les décorateurs et les designers.

Karac'ter est un enduit sablé, coloré dans la masse, inspiré du béton. Appliqué en plusieurs passes il permet de créer des effets de matières plus ou moins structurés, imitant la rugosité des murs de béton ou la douceur de son poli.s



Béton poli

Teinte : Zinc



Béton brut

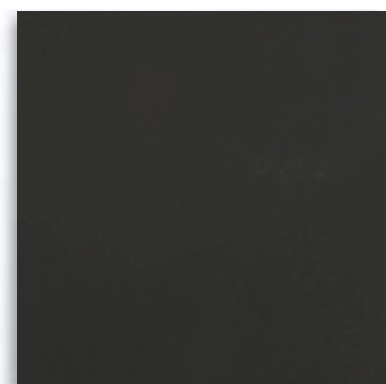
Teinte : Aluminium

Sélection de teintes

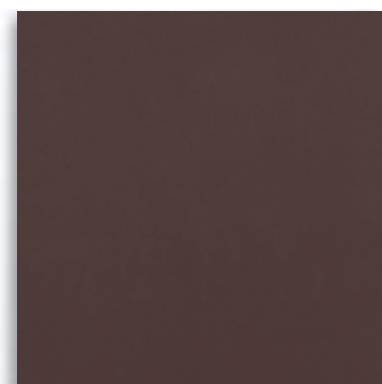
Toutes les teintes de la carte de nuance sont réalisables à la machine à teinter RENAULAC.

KARAC'TER est proposé dans une palette de 24 teintes palette de teintes réalisée avec la finition "béton poli".

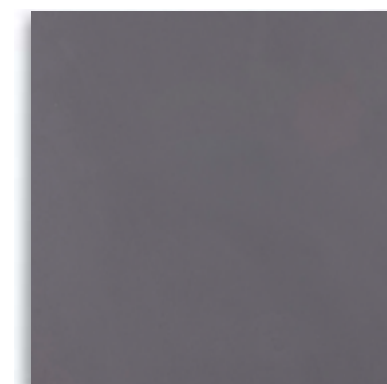
De nombreuses autres teintes sont possibles à la demande.



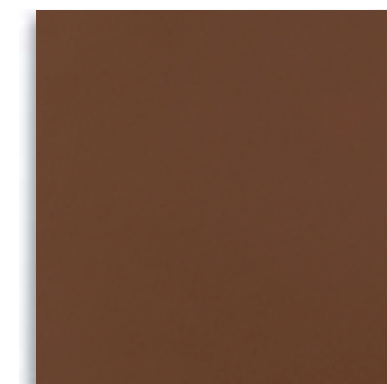
Onyx



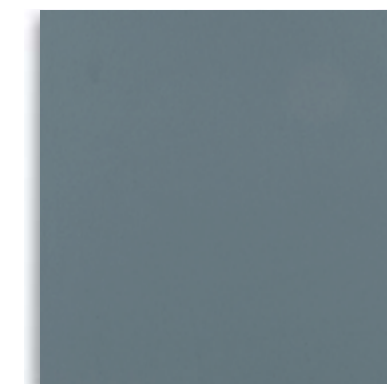
Almandin



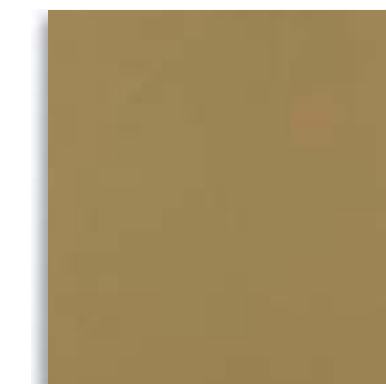
Mercure



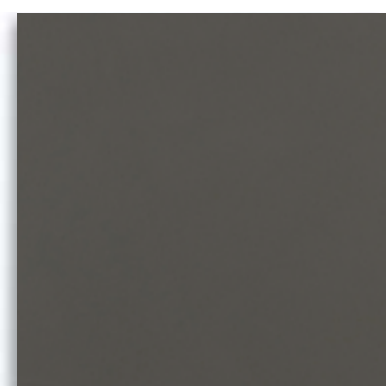
Oxyde



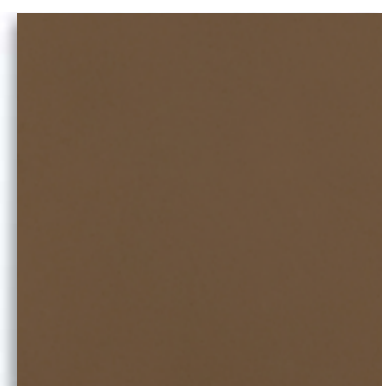
Méthylène



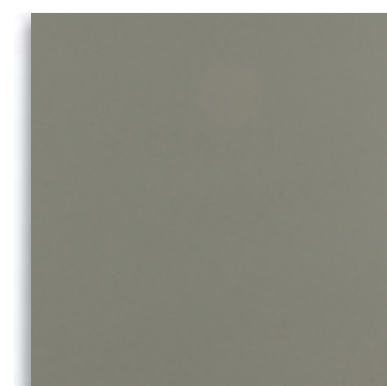
Laiton



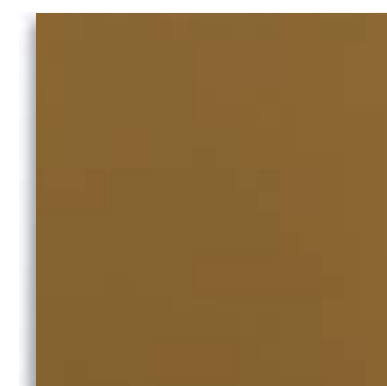
Bitume



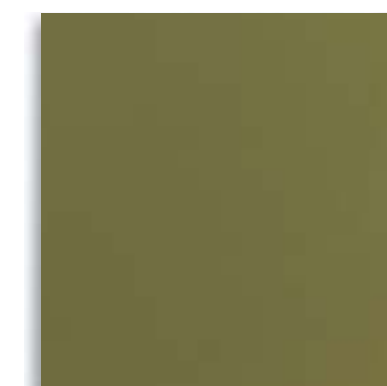
Pigment



Zinc



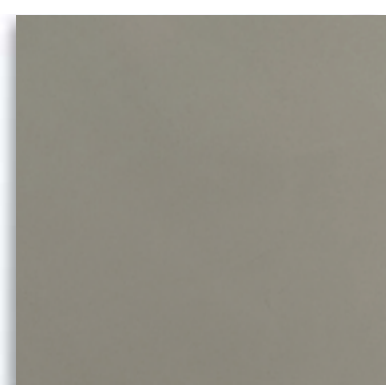
Glaise



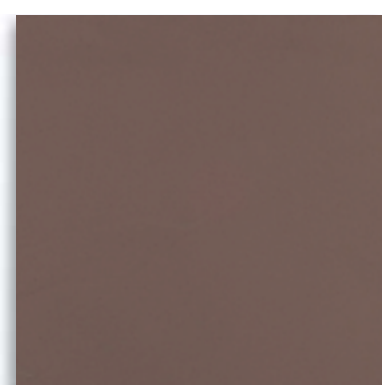
Péridot



Gr



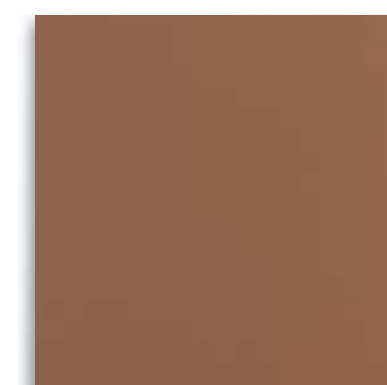
Ciment



Gravier



Cérusite



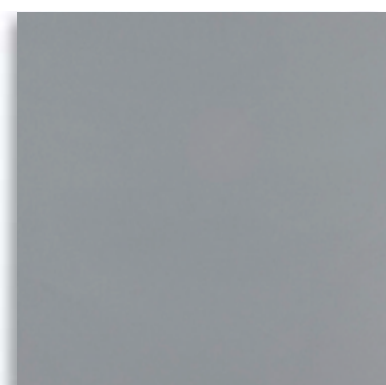
Calcédoine



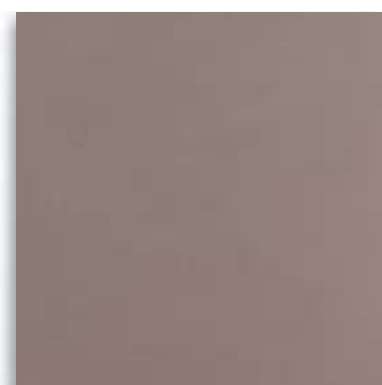
Malachite



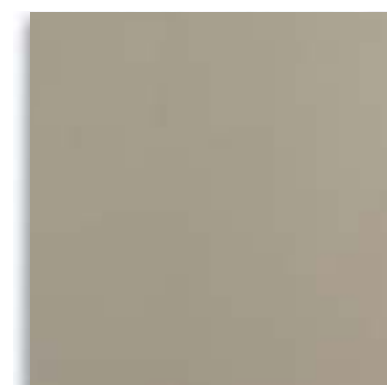
Silix



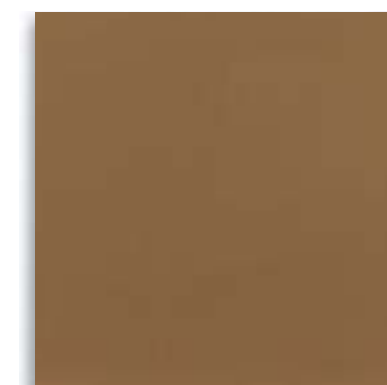
Aluminium



Galet



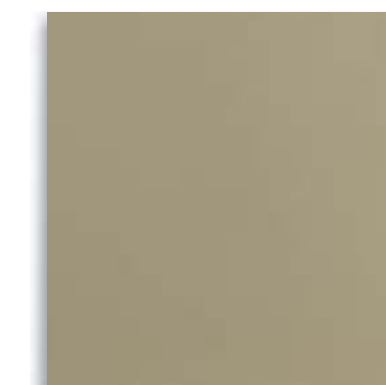
Magnésium



Cuivre



Germinite



Silice

Il est impératif d'appliquer **KARAC'TER** sur le Fixateur Renauldécor.
Remarque : la teinte réelle n'apparaît qu'après séchage complet de l'enduit.

Malgré tout le soin apporté à la réalisation de cette plaquette couleur, de légères différences peuvent apparaître en fonction des techniques et des conditions d'application.